



# Versana Essential™

Sicurezza diagnostica





## IMAGING RAPIDO ED EFFICIENTE PER UN'AMPIA GAMMA DI PAZIENTI

Il sistema ecografico Versana Essential ti aiuta a fornire cure di eccellenza senza compromessi sulla qualità. Questo sistema semplice ed efficace ha un'ampia applicabilità e si adatta benissimo alle cliniche private, agli studi dei medici di base e agli ambienti ~~di servizi condivisi~~, offrendo un prezzo conveniente e ~~permettendo capacità di scansione globali~~, con una qualità delle immagini che si colloca tra le migliori del settore.

Il sistema è realizzato per offrire prestazioni affidabili, giorno dopo giorno, ed è supportato dai rigorosi servizi di GE Healthcare e da una copertura di assistenza in grado di garantirvi la massima serenità.

**Semplice. Efficace. Accessibile.**  
*Ecografo di alto livello progettato per la massima tranquillità diagnostica.*



Eccezionale qualità delle immagini



Software clinico che permette di risparmiare tempo per la valutazione di fegato e tiroide\*



Avvio rapido\*, CPU altamente reattiva\* e display LCD grande da 21,5"



Un ampio ventaglio di sonde nuove\*



Assistenza e supporto di esperti



Opzioni di ~~finanziamento~~ flessibili

\*Disponibile su Versana Essential R2

## UN PARTNER DI CUI TI PUOI FIDARE

### Ottenete nuovi livelli di eccellenza nel campo della diagnosi e della refertazione

Versana Essential è ~~progettata~~ con una tecnologia di imaging di GE Healthcare affidabile ed eccellente, che vi permette di ottenere immagini chiare a ~~supporto di esami fisici~~ e per personalizzare al meglio il vostro piano di cura. È perfettamente indicata per esami addominali, ostetriche/ginecologiche, muscolo-scheletriche, cardiovascolari, piccole parti e ha le funzionalità presenti nei nostri sistemi più avanzati.

- Prestazioni 3D/4D migliorate con **V-Live\***
- Definizione chiara dei confini della struttura con **CrossXBeam™**
- Esamina la ~~vascolatura~~ e il flusso sanguigno nelle piccole parti, nell'addome, carotidi, arti inferiori e flusso cardiaco con **Color Doppler, B-Flow o PDI**

### Servizio di assistenza e supporto esperto e affidabile

- **Batteria opzionale\*** per garantire che l'alimentazione continui a circolare nel caso fosse necessario spostarsi da una stanza all'altra
- Facile **e-Delivery\*** degli aggiornamenti software
- **Probe Check\*** valuta le prestazioni degli elementi della sonda, facilitando la manutenzione del sistema
- Godetevi la massima tranquillità con **la copertura di assistenza pluriennale** degli esperti di GE Healthcare<sup>1</sup>



\*Disponibile su Versana Essential R2.  
1. La garanzia e le offerte diagnostiche da remoto possono variare in base al paese o alla regione. Rivolgetevi al rappresentante GE Healthcare di zona.

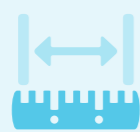
# UNA SOLUZIONE COMPLETA

## Decisioni cliniche prese con la massima sicurezza per indicazioni veloci

Le caratteristiche principali di Versana Essential ti permettono di ottenere un flusso di lavoro semplificato e una maggiore produttività. Inoltre, puoi contare su un supporto clinico e un'assistenza di eccellenza che ti aiuterà a ottenere il massimo dal tuo sistema.



Ottimizza le immagini durante la scansione con **Whizz Dynamic Image Tuning**



**SonoBiometry** permette le misurazioni fetali automatizzate



Potenzia o riduci il segnale del flusso di colore con **Whizz Color Flow**



**Gli strumenti automatizzati** permettono una scansione veloce **a volume alto**



Utilizzate pacchetti di produttività **per l'anatomia basati sui** criteri LI-RADS® e TI-RADS®



Misurate lo spessore intima-media con **Auto IMT**



Ottieni il piano di scansione desiderato con lo strumento di riferimento **Scan Coach**



Semplificate la configurazione del sistema e la formazione sui prodotti con **My Trainer** onboarding tool



**Modelli di referto** per standardizzare il flusso di lavoro\*



**I prodotti basati sul Web e i tutorial clinici** ti aiutano a migliorare le tue abilità<sup>1</sup>



Crea protocolli di esame personalizzati e flussi di lavoro standardizzati con **Scan Assistant**



Confronta in modo semplice esami attuali e precedenti e traccia l'andamento della terapia con **Follow-Up Tool**

\*Disponibile su Versana Essential R2  
1. Le offerte formative locali possono variare in base alle regioni.



## SCOPRI QUESTE PRATICHE FUNZIONI

**Monitor flessibile**

**Display LCD grande da 21,5"**

**Connettività:** VGA, HDMI, USB, Ethernet, Wireless e Bluetooth

**Ergonomia:** Ingombro ridotto. Leggero. Impugnature anteriori e posteriori per una facile maneggevolezza

**Portasonda multipli**

**Batteria opzionale:** Aiuta ad assicurare che l'alimentazione continui a scorrere

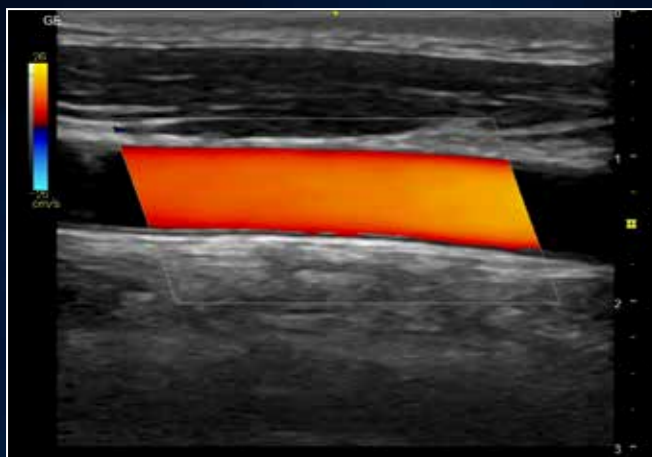
**Ruote direzionali a 360 gradi. Meccanismo di blocco e rilascio facile**

**Portagel**

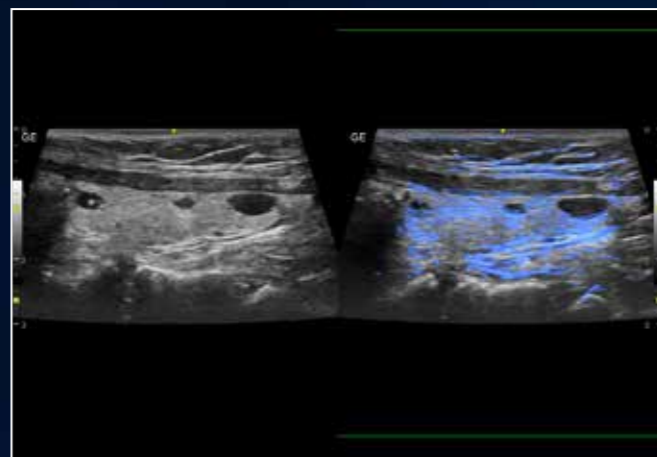
**Connettori della sonda rivolti verso la parte anteriore per un facile accesso**

\*Disponibile su Versana Essential R2

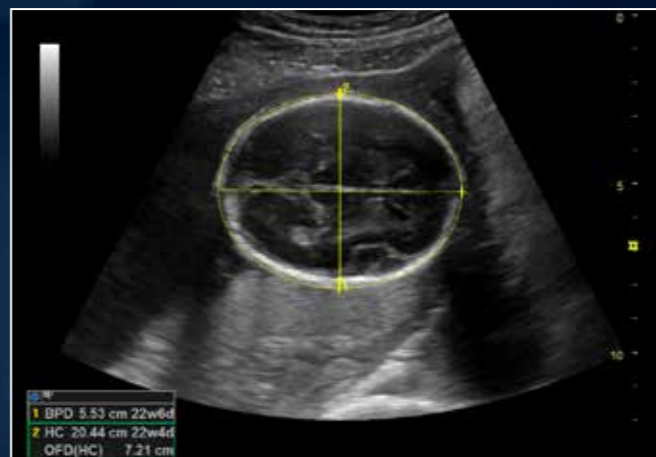
# GALLERIA IMMAGINI



Flusso a colori arteria carotidea comune – L6-12-RS



Strumento di follow-up tiroide– L6-12-RS



SonoBiometry diametro biparietale – 4C-RS



Profilo fetale – RAB2-6-RS



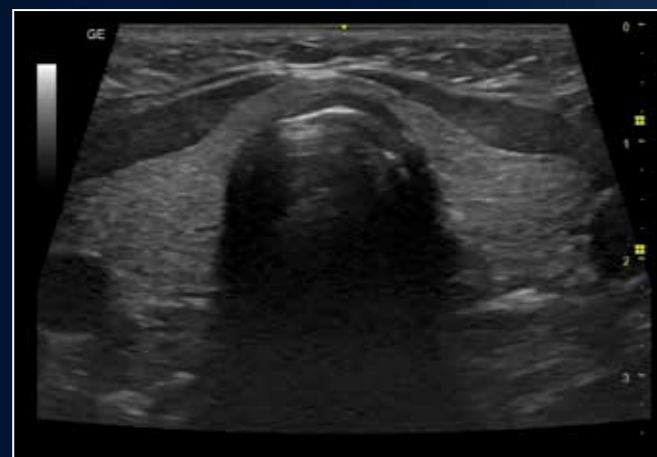
Tendine patellare – L6-12-RS



Addome/Pancreas – 8C-RS



IMT Auto CCA – L6-12-RS



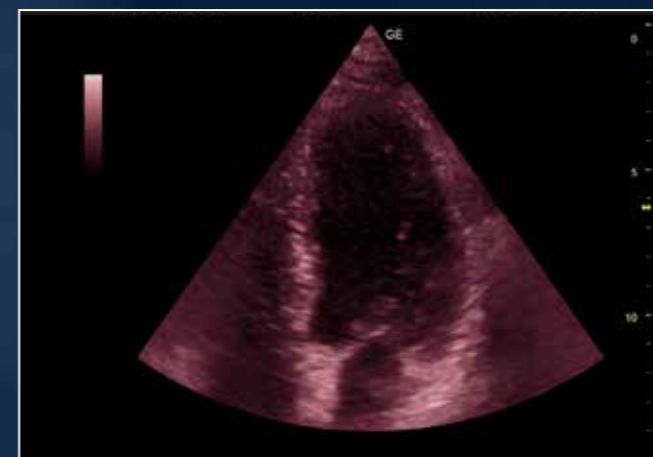
Convessità virtuale tiroide – L6-12-RS



Colore flusso B aorta addominale – 4C-RS



V-Live Viso fetale 3D/4D – RAB2-6-RS



Mappe a colori ventricolo sinistro apicale – 3Sc-RS



Sbadiglio fetale – RAB2-6-RS

# ECOGRAFO CHE SI ADATTA A TE OGGI E CHE CRESCE CON TE

La piattaforma Versana Essential è progettata per adattarsi al tuo ambiente professionale attuale e futuro. Costruisci la tua sicurezza diagnostica con un ampio ventaglio di trasduttori e applicazioni in grado di potenziare la quantità di informazioni che utilizzi durante gli esami sui pazienti.

La famiglia ampliata di sonde comprende:

- **E8CS-RS\*** – trasduttore a ultrasuoni endocavitari microconvesso con matrice curva, adatto alle applicazioni mediche femminili, tra cui immagini per ostetricia/ginecologia, urologiche, endocavitarie
- **6S-RS\*** – trasduttore a ultrasuoni con phased array per applicazioni cardiache pediatriche, adulte, ecografie addominali
- **8C-RS** – trasduttore a ultrasuoni microconvesso utile per un ampio ventaglio di applicazioni, tra cui pediatriche e neonatali
- **RAB2-6-RS** – sonda 3D/4D a matrice curva per la risoluzione con imaging ostetrico



## Perfeziona le competenze ecografiche con Versana Club

Versana Club offre risorse che ti aiuteranno a sviluppare le tue competenze, a fare rete con i colleghi e a condividere le tue conoscenze ecografiche. I vantaggi dell'iscrizione includono:

- Condivisione delle immagini con colleghi di tutto il mondo
- Video tutorial basati sul Web e altre offerte formative
- Informazioni su soluzioni di assistenza e prodotti Versana
- Articoli su ecografia e cura dei pazienti

Registrati ora su [www.versanaclub.net](http://www.versanaclub.net)



\*Disponibile su Versana Essential R2

I prodotti citati potrebbero essere soggetti a normative governative e non essere disponibili in tutti i paesi. La spedizione e la vendita possono avvenire solamente se il prodotto è approvato dall'ente regolatore. Contatta il tuo rappresentante GE per maggiori informazioni.

© 2022 General Electric Company.

GE Healthcare si riserva il diritto di apportare modifiche alle specifiche e alle caratteristiche illustrate nel presente documento, o di cessare la produzione del prodotto descritto in qualsiasi momento senza preavviso o obbligo. Contatta il tuo rappresentante GE Healthcare per ricevere le informazioni più aggiornate. GE, il monogramma GE, Versana Essential sono marchi di General Electric Company. LI-RADS e TI-RADS sono marchi dell'American College of Radiology. GE Healthcare, una divisione di General Electric Company.

Novembre 2022  
JB22584XX

